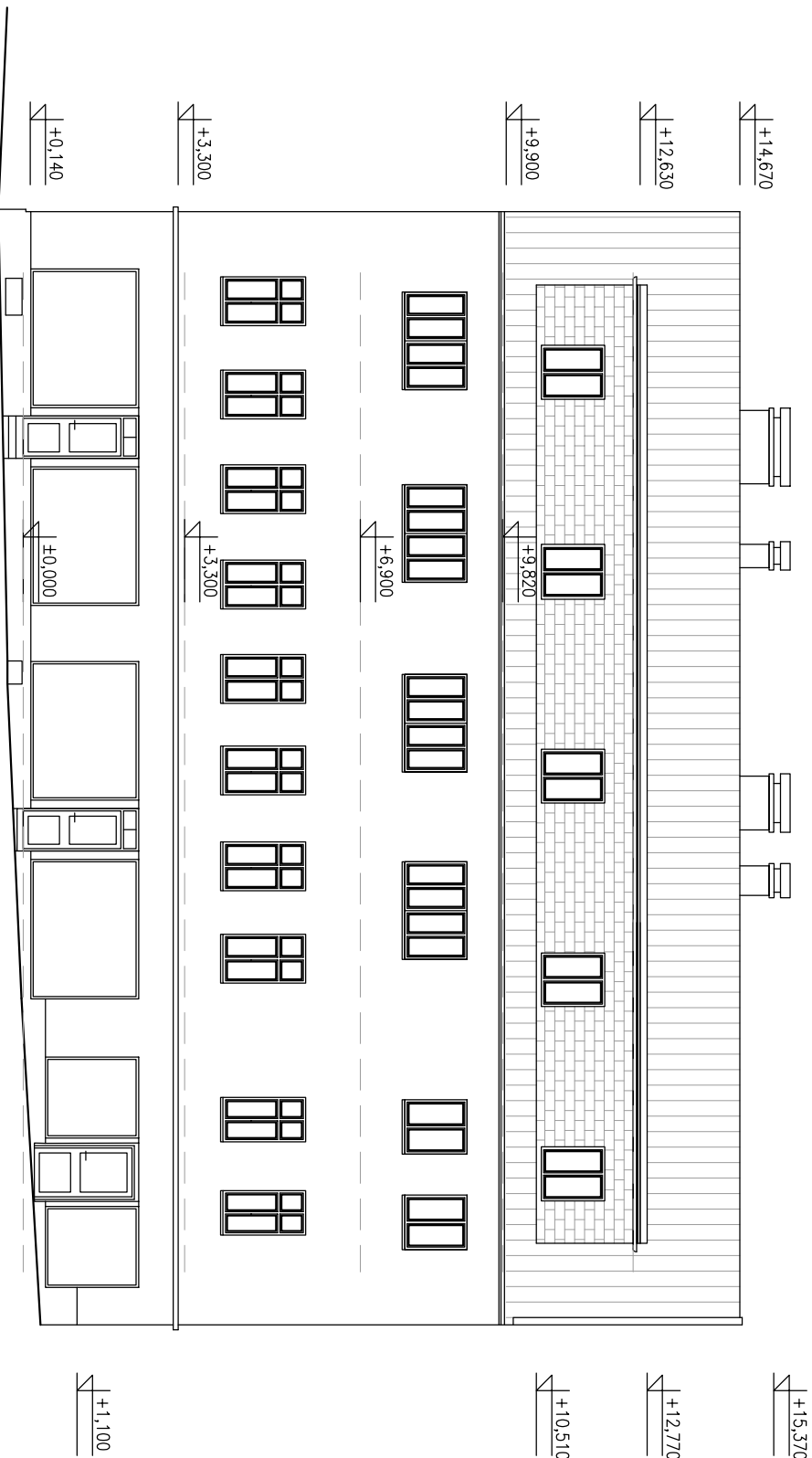


VÝCHODNÍ POHLED



SEVERNÍ POHLED

BYTOVÝ DŮM - PASPORT		s-project.cz	
Valdštejnská 259/19, Liberec			
ved.projektant	Jiří Schneider	Jiří Schneider	
vypracoval	Lucie Štokková	Prosecká 234	
investor	Město Liberec, nám. Dr. E. Beneše 1/1, 460 01 Liberec I	OKAIF 0500991 Nisou	
stupeň	Pasport	tel.: 602 632 444	
POHLEDY VÝCHODNÍ A SEVERNÍ		datum	9/2024
		č.zak.	265-2024
		měřítko	vřet.č.
		1 : 100	D 1.1 - 10